

LIMOR-koers 2024 - 2027

limor
Opvangen Aanpakken Loslaten





Routekaart strategische koers



Point of interest Forensisch woud

Als mensen uit detentie komen, hebben zij vaak hulp nodig om weer te integreren in de samenleving. Daarom willen we in de komende vijf jaar twee woonvoorzieningen Forensische Zorg creëren voor 40 tot 60 cliënten elk. Binnen twee jaar worden zij begeleid naar terugkeer in de samenleving, waarbij zingeving, activering en werk belangrijke elementen zijn.



Point of interest Netwerk city

Bij LIMOR geloven we dat het in balans brengen en houden van het sociale netwerk een cruciale stap is in het bevorderen van het herstelproces van onze cliënten. Door het netwerk van de cliënt te versterken, streven we niet alleen naar het vergroten van zelfstandigheid, maar ook naar het creëren van een gemeenschap waarin de cliënt een betekenisvolle rol speelt.



Point of interest Begeleiders berg

‘Zien wat er moet gebeuren en doen wat nodig is’ vormde het levensmotto van de oprichters van LIMOR. Deze nuchtere, maar positieve benadering kenmerkt ook nu nog onze aanpak. Ondernemend en zonder opsmuk, maar gewoon doen. Onze eigenzinnigheid leidt ons soms van gebaande wegen af, als dat in het belang van de cliënt is. We staan écht naast hen, want niemand verdient het om alleen te zijn.



Point of interest Vitaliteit Vijver

LIMOR's vitaliteitsbeleid draait om het fit, blij en kundig houden van medewerkers in hun uitdagende werk. Het plan? Zorgen dat iedereen zelf aan het roer staat van zijn gezondheid met steun van de werkgever. Dit houdt o.a. in: risico's voor zijn, vitaliteit boosten en ziekteverzuim verlagen. Kortom, zorgen dat iedereen tot aan het pensioen lekker in zijn vel zit op het werk.



Point of interest Baai van binden en boeien

LIMOR wil nieuwe collega's een topstart geven. Een goede onboarding maakt het verschil. Het zorgt dat nieuwe mensen de organisatie, cultuur, collega's snel leren kennen. Goed inwerken zorgt ook dat mensen langer blijven, wat beter is voor de portemonnee van LIMOR. Kortom, nieuwe medewerkers moeten snel een actief en betrokken deel van LIMOR worden, zich binnen een maand thuis voelen en na 100 dagen de organisatie aanbevelen.



Point of interest Hoogvlakte van naamsbekendheid

Op de hoogvlakte van naamsbekendheid gaat het iemand bijna automatisch voor de wind. Daar zijn we nog niet, maar jij kunt helpen! Elke stap, hoe klein ook, draagt bij aan het bereiken van meer naamsbekendheid. Mond-op-mond reclame, positieve socialmediabijdragen, een plaatselijke krant benaderen. Wees een ambassadeur van LIMOR en maak ons goede werk bekend. Van lokaal niveau tot nationaal plateau: samen komen we er wel!

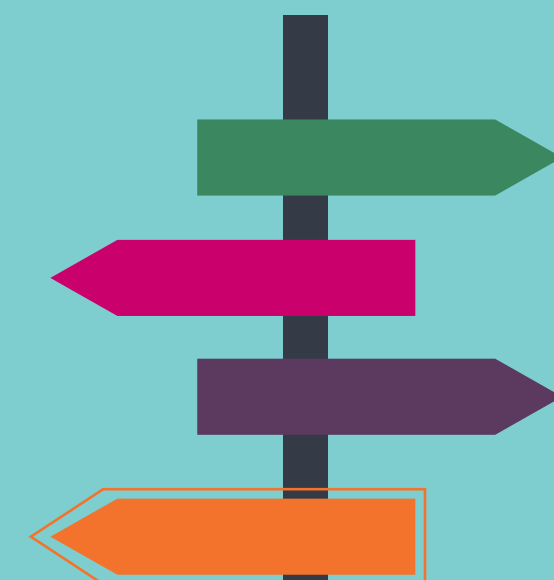
Omdat ieder mens ertoe doet

Zolang er nog mensen op straat belanden waar niemand zich om bekommert, is LIMOR nodig. Wij bieden steun aan mensen die om welke reden dan ook diep in de problemen zijn geraakt. Of dit nu komt door dakloosheid, verslaving, detentie of een combinatie van problemen; wij zijn er om te helpen. Onze missie is simpel: iedereen verdient een plek waar hij of zij zichzelf kan zijn en het leven kan herpakken. Omdat ieder mens ertoe doet en niemand het verdient om alleen te zijn.

Groei, kwaliteit en koersvast sturen

Om onze missie handen en voeten te geven, moeten we als organisatie gezond en stabiel blijven. Daarvoor hebben we kaders nodig, waarbinnen we ons bewegen en die focus aanbrengen.

Op deze kaart zie je ze afgebeeld staan. Drie strategische kaders die ons helpen 1) te groeien, 2) de kwaliteit van zorg borgen en 3) die ons helpen op koers te blijven. Deze 'wegen' lopen de komende jaren door ons LIMOR-landschap als een richtinggevend kompas.



Samen op weg

Een weg aanleggen doe je nooit alleen. Daarvoor zijn architecten nodig, aanvoerders en slimme uitvoerders die continu in gesprek zijn met elkaar. Zo zijn onze medewerkers en medezeggenschapsraden nauw betrokken geweest bij de totstandkoming van onze strategie. Om 'op koers' te blijven is het nodig met elkaar in gesprek te blijven, verwachtingen af te stemmen, resultaten meetbaar te maken, te evalueren én successen te vieren. Zo blijft ons gezamenlijk kompas de juiste richting op wijzen en blijven we samen 'aan de weg timmeren'.

LIMOR-DNA

Een strategie gaat niet alleen over wat we willen bereiken, maar ook over hoe we dat doen. 'Zien wat er moet gebeuren en doen wat nodig is' vormde het levensmotto van de oprichters van LIMOR. Ofwel: opvangen, aanpakken, loslaten. Deze nuchtere, maar positieve benadering kenmerkt ook nu nog de aanpak van onze professionals. Zij zijn niet bang van gebaande paden af te stappen als ze mensen daarmee verder helpen. Een tikje eigenzinnig, samenwerkend en vooral écht naast mensen staan. Dat unieke LIMOR-DNA pakket dragen al onze medewerkers in hun rugzak.

Leeswijzer

Op de kaart lopen drie lijnen, de drie strategische kaders. We lichten uit elke lijn een aantal speerpunten, de zogenaamde 'points of interest.' Ook ons LIMOR-DNA vind je op de kaart terug, want het 'wat' kan niet zonder het 'hoe'. Hoewel de lijnen langs specifieke speerpunten lopen, is het van belang te benadrukken dat alles in samenhang staat met elkaar. Daar waar groei nagestreefd wordt, is ook kwaliteit nodig en daar waar gewerkt wordt aan kwaliteitsverbetering, is koersvast sturen onmisbaar.

Drie strategische kaders

Groei

Kwaliteit

Koersvast
sturen

Groei

Voor LIMOR is groei in de periode 2024-2027 van essentieel belang om onze missie te blijven verwezenlijken: het ondersteunen en begeleiden van kwetsbare personen. Groei stelt ons in staat om meer mensen te bereiken die behoefte hebben aan gespecialiseerde zorg. Bij groei gaat het niet alleen om een uitbreiding in omvang. Het betekent ook werken aan meer naamsbekendheid en onze professionele reputatie.

Het aantrekken van méér personeel en het verhogen van de expertise van onze werknemers. We vergroten onze kwaliteit van zorg. En streven naar een toename van het aantal contracten en samenwerkingsverbanden. Uiteindelijk draagt groei bij aan de duurzaamheid en veerkracht van LIMOR, waardoor we onze impact op het gebied van zorg en ondersteuning kunnen vergroten en versterken.

In 2024 concentreren we ons o.a. op:

- Opening van nieuwe voorzieningen
- Meer samenwerking met ketenpartners
- Uitbreiding van diensten
- Het werven van goede mensen

Kwaliteit van zorg

We blijven in de jaren 2024-2027 onze kwaliteit van zorg verbeteren en bestendigen om te doen waar we goed in zijn: specialistisch maatwerk leveren aan mensen met complexe problematiek. Experts zijn en blijven we door ons te ontwikkelen op dagelijkse basis. Met opleidingen maar ook door gewoon te dóen. We verbeteren onze aanpak waar nodig. We houden ons aan de geldende wet- en regelgeving en versterken ons kwaliteitssysteem.

Onze zorg voldoet aan alle kwaliteitskaders. Niet alleen vanwege de formele eisen maar vooral: voor de cliënt.

Voor 2024 betekent dit:

- Certificering van Situationeel Begeleiden
- Ontwikkeling van ons ambacht
- Borgen van de kwaliteit
- Werken aan doelen uit verbeterplannen

Koersvast sturen

Koersvast sturen betekent dat we een consistente en stabiele lijn volgen in strategie en beleid. Stabiliteit is van groot belang omdat we een grote verantwoordelijkheid op onze schouders dragen: de zorg voor kwetsbare mensen. Continuïteit in dienstverlening is essentieel voor de gezondheid en het welzijn van onze cliënten. In de praktijk betekent dit dat we onze basis op orde hebben en doelen niet uit het oog verliezen. Dat we onze middelen efficiënt inzetten.

Dat we duidelijke beslissingen nemen en helder communiceren. En dat we aanpassingsvermogen tonen: LIMOR moet in staat zijn zich aan te passen aan veranderende omstandigheden in de dynamische zorgwereld.

Zo zorgen we voor vertrouwen in LIMOR: als rots in de branding voor cliënten, als goede werkgever bij personeel, als competente zorgexpert bij financiers en als vertrouwde partner in samenwerkingsverbanden.

In 2024 focussen we ons op:

- Doelen stellen en halen
- Samen besluiten nemen en uitvoeren
- Inzetten op vitaliteit
- Verhogen van de medewerkerstevredenheid